

Date du séjour :

.... / /

Un défi pour préserver l'environnement !



Le Parc DéfiPlanet', étendu sur 25 hectares propose d'accueillir les groupes scolaires pour des classes découvertes en vue de la **sensibilisation** au **développement durable**.

C'est un concept unique, un parcours **ludique** et **éducatif** ayant pour but l'**éveil** de la **conscience écologique** chez les enfants.

Petit Sabot vous conduira pour découvrir la vie des animaux de la ferme au travers des 5 villages du monde : les villages du Poitou, de la Camargue, de la Hongrie, Berbères et Mongoles.

Il vous montrera comment en cinquante ans l'Homme a modifié la vie des animaux de nos fermes pour entrer dans l'**ère industrielle**.

Notre **avenir** et notre **vie** sur la planète sont menacés et il faut agir !

Suivez également Petit Sabot dans la forêt enchantée et partez à la rencontre de ses amis les **lutins et farfadets** qui vous apprendront les bonnes pratiques pour préserver l'environnement.

Ils vous ouvriront les portes pour un voyage féérique à travers, les hautes cimes de la canopée, le chemin des abeilles et la source paisible de la fée Mélusine.

Village Poitevin ou maison de Marie



Qu'est-ce que le bocage ?

.....
.....

Par quel type de paysage a-t-il été remplacé ?

.....
.....

Dans cette transformation du paysage, qu'est-ce que Marie regrette de voir disparaître ?

.....
.....
.....

VILLAGE BERBERE



Comment appelle t'on ces îlots de végétation en plein désert ?

.....
.....



A quoi servent ces constructions ? De quoi permettent-elles de se protéger ?

.....
.....

VILLAGE CAMARGUAIS



Dans qu'elle région sommes-nous ?

.....

Comment se nomme la mer qui la borde ?

.....



Qu'elle plante particulière pousse dans cette région ?

.....

A quoi sert-elle pour de nombreuses espèces d'amphibiens ?

.....
.....

VILLAGE HONGROIS



Relève les principales caractéristiques du relief :

.....
.....



Où vivent ces éleveurs-dresseurs de chevaux ?

.....



Quel est le nom de la maison où Lajos t'as accueilli ?

.....

Quels matériaux sont utilisés pour la construction de ces maisons ?

.....
.....

VILLAGE MONGOLE



Sur quel continent est situé la Mongolie ? Qu'elle est sa capitale ?.....

Quel est le nom de la maison traditionnelle Mongole ?



Recherche des indications sur le climat :

.....

JEU DE CONNAISSANCES



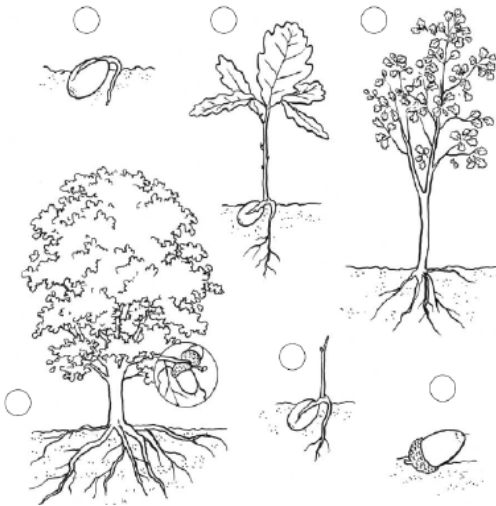
Entoure les insectes qui ont des ailes.

- Mouche
- Pou
- Pince-oreilles
- Chenille
- Coccinelle
- Fourmis
- Papillon
- Blatte
- Sauterelle

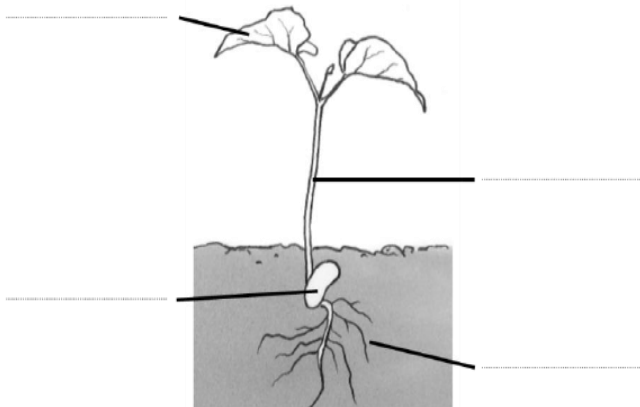
VEGETAUX



Numérote de 1 à 6 les étapes de transformation du gland en chêne



Complète la légende par les mots suivants : graine, tiges, feuilles et racines



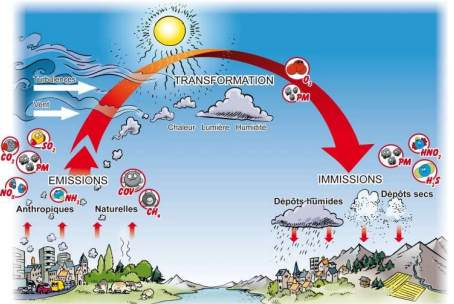
AIR



L'homme introduit dans l'atmosphère des substances ayant des conséquences préjudiciables à la santé et à l'environnement.

Comme nous le montre le schéma suivant, la pollution de l'air est régie par un processus comportant quatre étapes :

- L'émission,
- Le transport,
- La transformation chimique
- L'immission



EAU

Sur le dessin, place les noms suivants, puis colorie les endroits où se trouvent l'eau :

- Nuage
- Cours d'eau
- Glacier
- Evaporation
- Océan
- Précipitations
- Chaleur

